



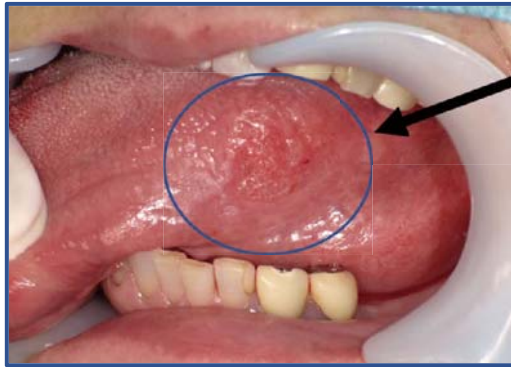
あかね

令和2年4月発行

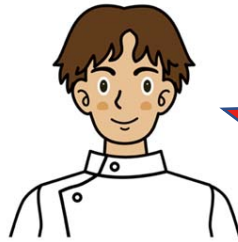
独立行政法人国立病院機構
東近江総合医療センター
広報委員会

口腔がんについて

歯科口腔外科 森 敏雄



これは口内炎でしょうか??



実は、舌がん
なんです!!!

口腔がん

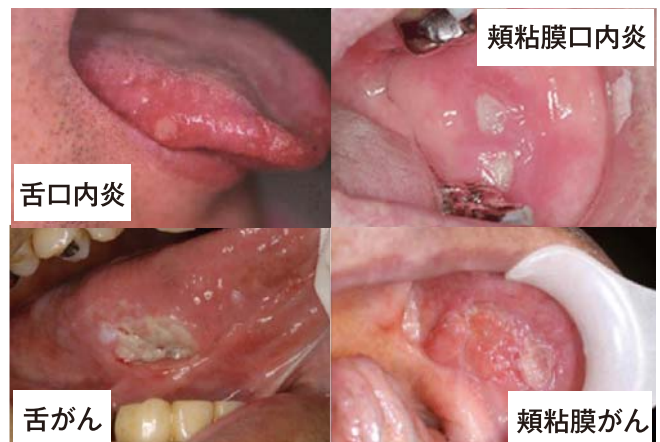
- 口腔がんは全てのがんの1%を占めており、毎年7,000~8,000人がかかるとされ、年々増加しているとされています。
- 口腔がん(扁平上皮癌)のうち6割は舌がんですが、頬粘膜、歯肉など口の中どこにでも発症します。
- 口腔がんは60歳代に多く、男性が女性の1.5倍多いとされています。
- 原因としては、喫煙、飲酒、慢性的な刺激(あっていない入れ歯・被せ物や虫歯などによって尖った歯)などが挙げられます。
- 初期の口腔がん(ステージI)では、5年生存率(がんと診断された後に5年以上生きている人の割合)が90%以上ですが、ステージが進むにつれて5年生存率は低下します。

口腔がんの特徴

- ・ 周りとの境界がはっきりしない
- ・ 硬いしこりを触れる
- ・ 出血しやすい

など必ずしも全ては当てはまらないですが、このような特徴があります。

2週間以上治らない場合は口腔がんの可能性があり、検査が必要です。



↑↑ 違いわかりましたか??

口腔がんは他のがんと比べて直接確認しやすく早期に発見しやすいがんです。口の異常を感じたら相談してください。

質問の写真：滋賀医科大学医学部附属病院 歯科口腔外科 疫学：がん診療ガイドライン 2013版(口腔がん)

舌口内炎の写真引用：東京大学医学部附属病院 HP

(https://plaza.umin.ac.jp/oralsurg/disease_05.html)

頬粘膜口内炎の写真引用：米本歯科医院 HP(<https://yonemoto-dc.com/surgery/>)

舌がんの写真引用：Kindai PicksHP (<https://kindaipicks.com/article/001688>)

頬粘膜がんの写真引用：鹿児島大学病院 HP

(<https://com4.kufm.kagoshima-u.ac.jp/~can/parts/type02/part/44.html>)

2週間以上経過しても治らない口内炎は早期にかかりつけの歯科医院もしくは当院歯科口腔外科を受診してください。